

## TUTORIAL DE ATIVAÇÃO EM REDE – ZWCAD 2018

Antes de começarmos a instalação e ativação da sua licença flutuante, é necessário realizar os seguintes passos:

- 1 – Escolha uma máquina para ser o “Servidor”, onde instalaremos o Gerenciador de Licenças.
- 2 – Ligue todas as máquinas que forem utilizar o ZWCAD 2018 na mesma rede em que estiver a máquina “Servidor”.
- 3 – Certifique-se de que a máquina “Servidor” esteja com a porta 27.000 liberada em seu Firewall, pois é a porta de utilização do software.

Instale o **NETWORK LICENSE MANAGER** e posteriormente faça sua ativação com o código de licença que está disponível no rodapé de seu contrato.

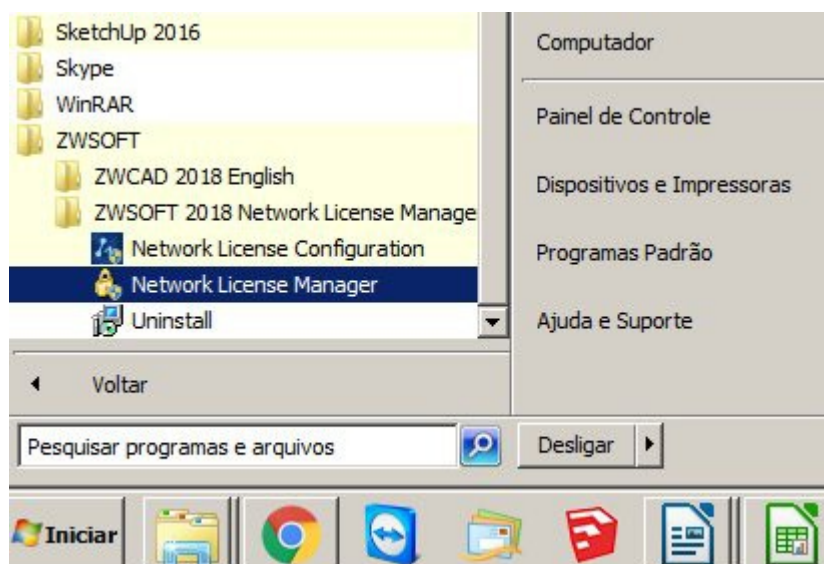
O código de licença é composto por 24 dígitos no formato:

**XXXX-XXXX-XXXX-XXXX-XXXX-XXXX**

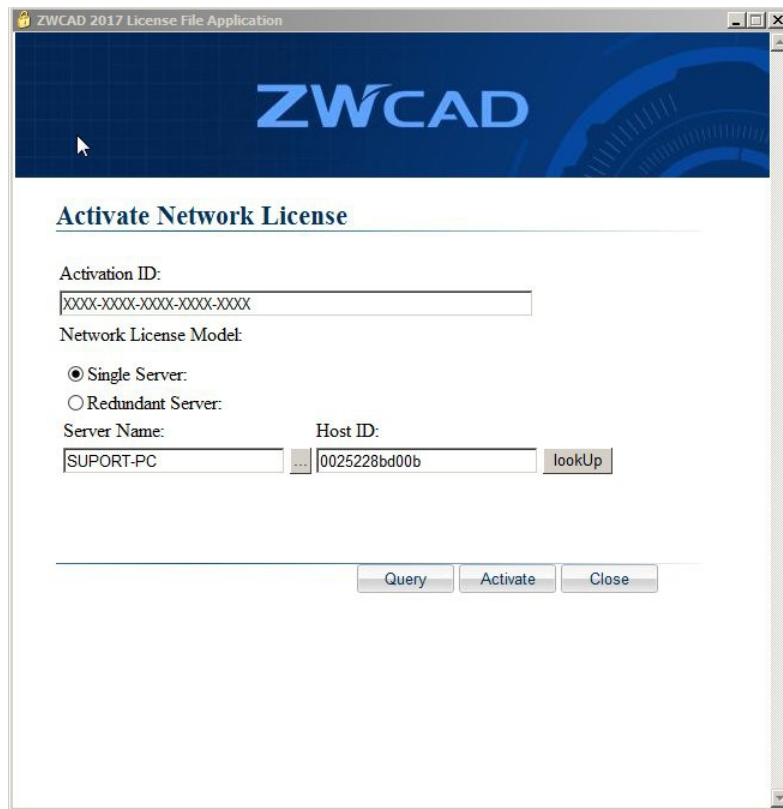
### Ativando o Gerenciador de Licenças na máquina Servidor

- 1 - Abra o Gerenciador de licenças (**NETWORK LICENSE MANAGER**):

Menu Iniciar > Todos os Programas > ZWSOft > ZWCAD 2018 Network License Manager > Network License Manager):



2 – Preencha os campos em branco com seus dados e clique em Activate.



The image shows a screenshot of a software application window titled "ZWCAD 2017 License File Application". The window has a blue header with the "ZWCAD" logo. Below the header, the main content area is titled "Activate Network License".

The form contains the following fields and controls:

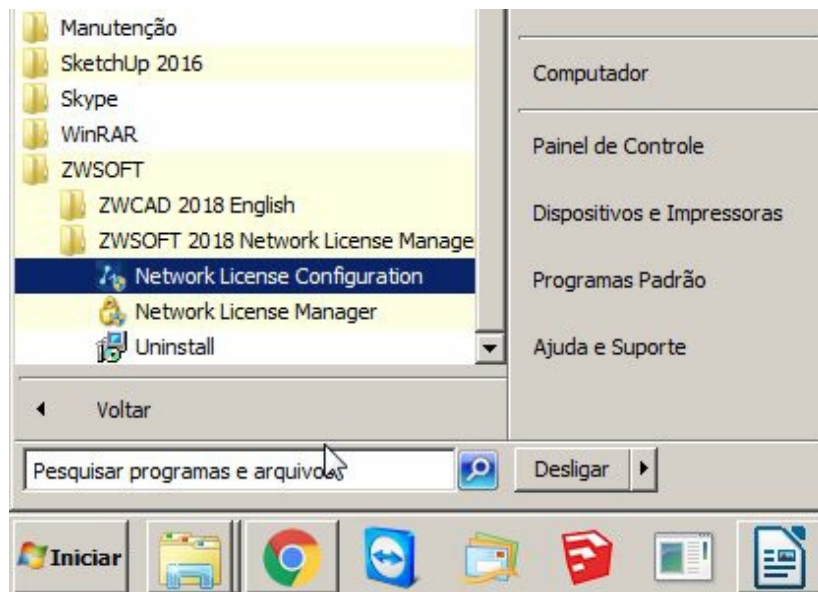
- Activation ID:** A text input field containing the placeholder text "XXXX-XXXX-XXXX-XXXX-XXXX".
- Network License Model:** Two radio button options: "Single Server:" (which is selected) and "Redundant Server:".
- Server Name:** A text input field containing "SUPORT-PC".
- Host ID:** A text input field containing "0025228bd00b".
- lookUp:** A button next to the Host ID field.
- Buttons:** At the bottom of the form, there are three buttons: "Query", "Activate", and "Close".

**Pronto! Seu ZWCAD 2018 está ativado!**

## Configurando o Gerenciador de Licenças na máquina Servidor

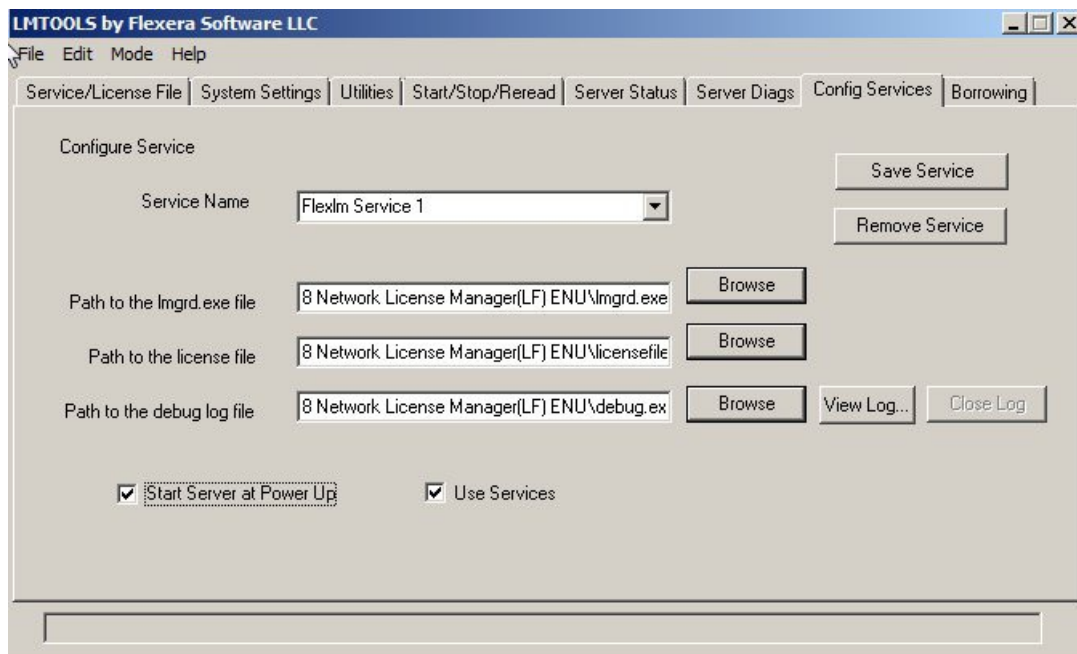
1 - Abra a Configuração do Gerenciador de licenças (**NETWORK LICENSE CONFIGURATION**):

Menu Iniciar > Todos os Programas > ZWSOft > ZWCAD 2018 Network License Manager > Network License Configuration):

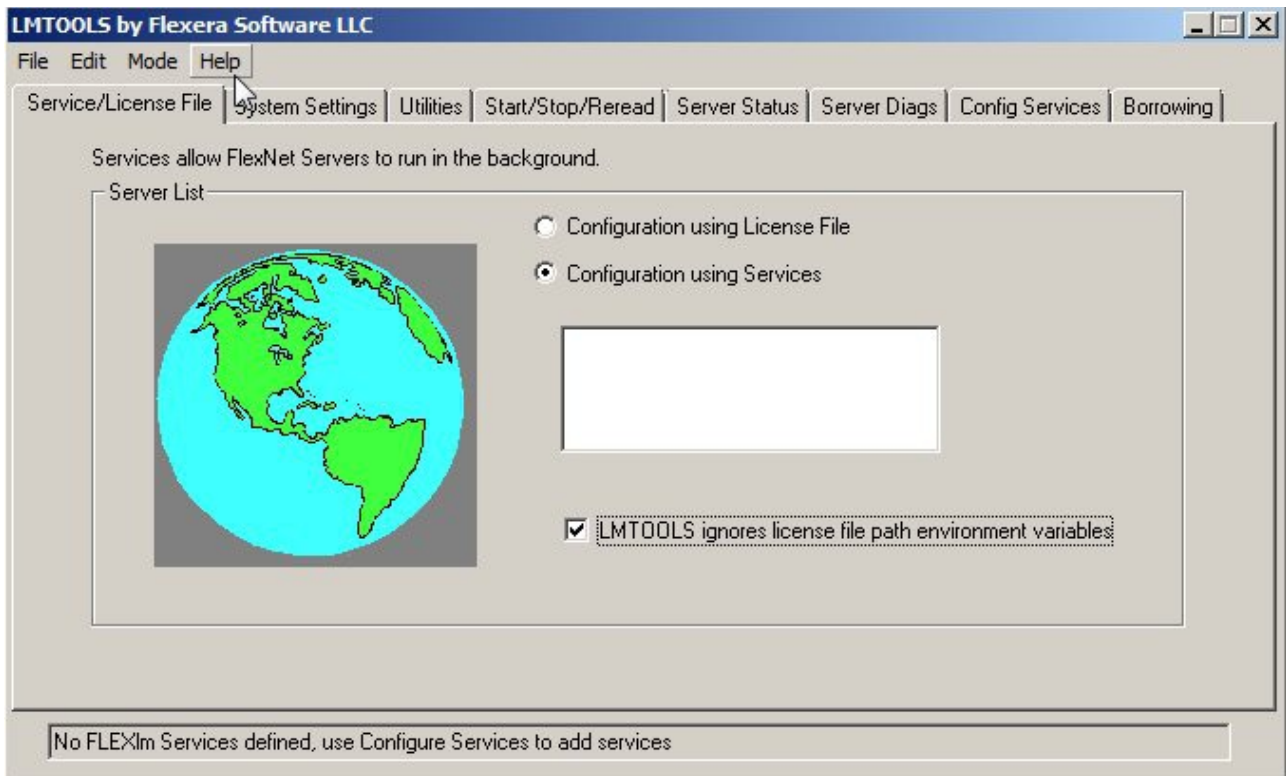


2 – Com o Network License Configuration aberto, execute os seguintes passos:

- A. Clique na guia Config Services:
- B. Carregue no botão Browse os arquivos descritos no lado esquerdo.
- C. Marque as opções “Start Server at Power Up” e “Use Services”
- D. Clique em Save Service.



3 – Clique na guia Service/License File e deixe as opções abaixo marcadas:



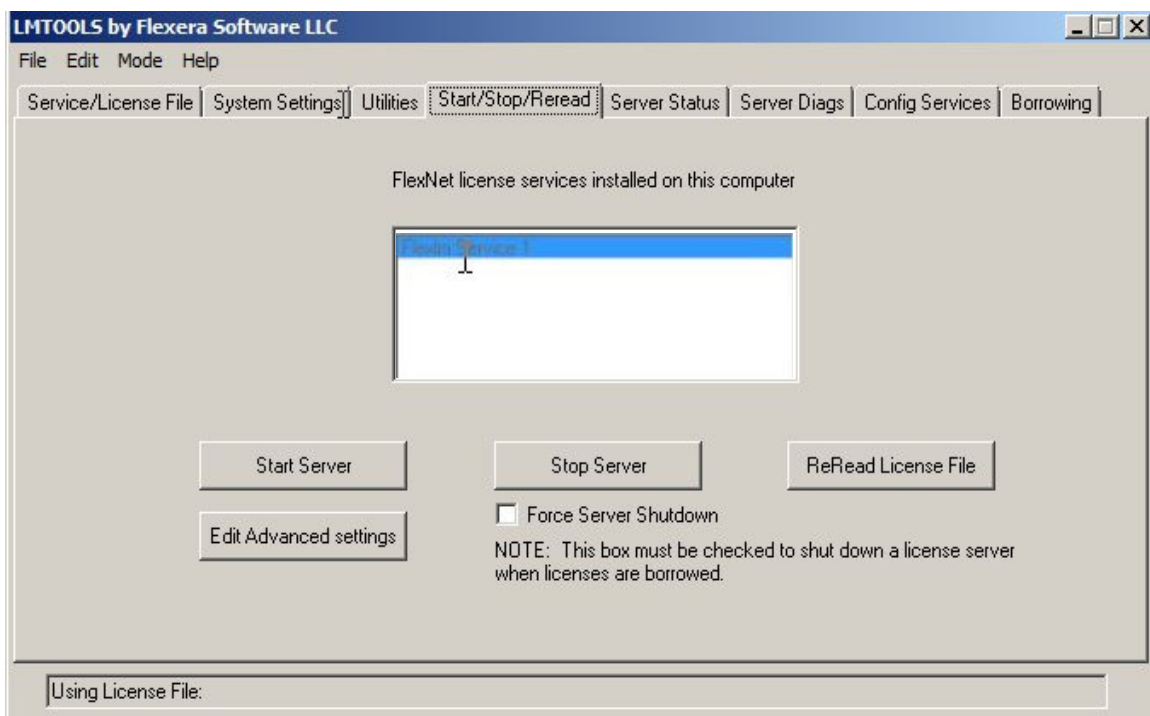
4 – Para finalizar a configuração siga os seguintes procedimentos:

**A.** Clique na guia Start/Stop/Reread:

**B.** Clique no botão Stop Server para parar o serviço.

**C.** Clique no botão Start Server para iniciar o serviço configurado.

**D.** Deverá aparecer a mensagem “Server Start Successful”, caso contrário refaça os passos acima, se o erro persistir entre em contato com nosso suporte técnico.

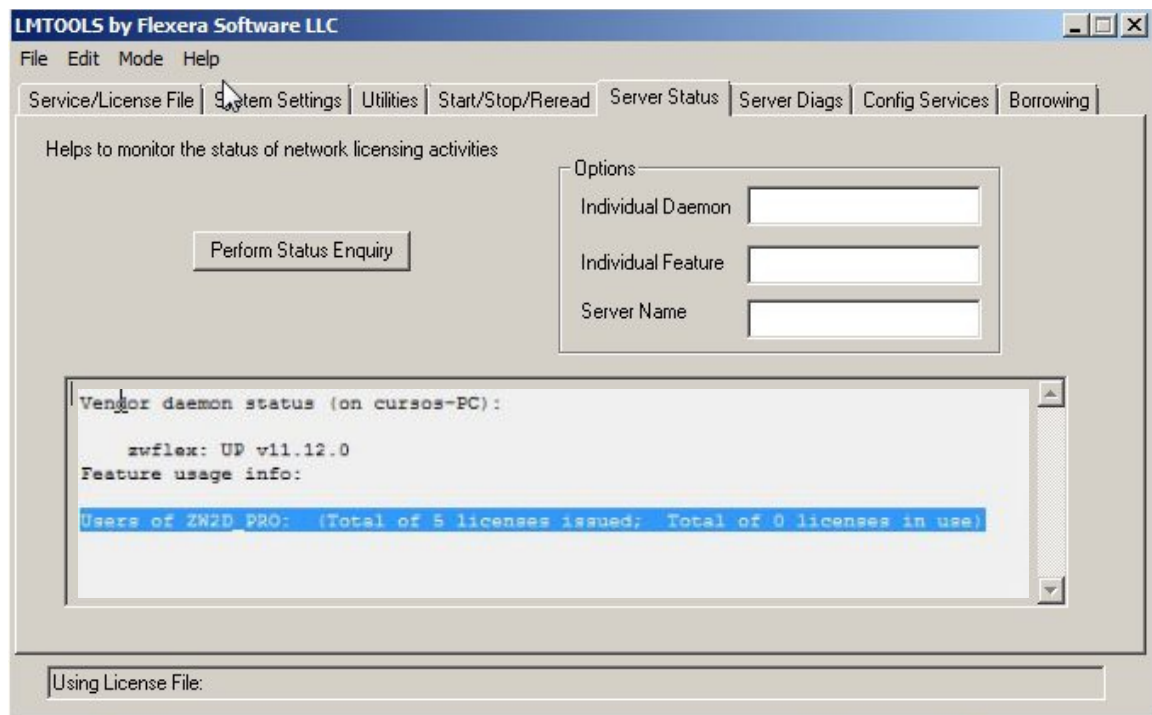


**5** – Para verificar todas as licenças que estão na rede, siga os seguintes passos:

**A.** Clique na guia Server Status.

**B.** Clique no botão Perform Status Enquiry.

**C.** No final da barra de rolagem aparecerá a quantidade de licenças que estão flutuantes (liberadas para uso), a quantidade de licenças em uso e quais usuários (máquinas) estão utilizando essas licenças:



**Pronto! Seu Gerenciador de Licenças está configurado!**