

TUTORIAL DE INSTALAÇÃO E ATIVAÇÃO DO GERENCIADOR DE LICENÇA EM REDE – ZWCAD 2019 SOFTLOCK

Com o ZWCAD 2019 já instalado, faça o download do Gerenciador de Licença Rede.

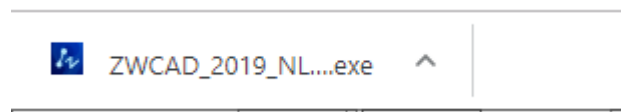
GERENCIADOR DE LICENÇAS ZWCAD 2019 32 BITS:

http://downloads.totalcad.com.br/ZWCAD_2019_NLMTS_Win_32bit.exe

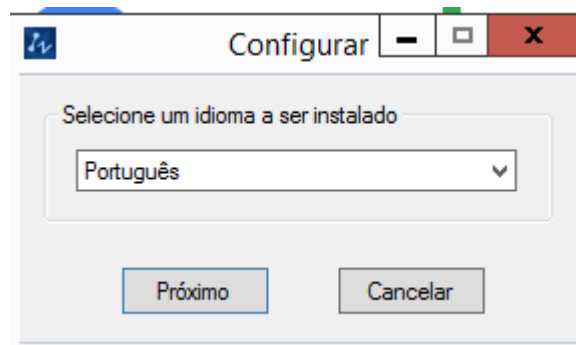
GERENCIADOR DE LICENÇAS ZWCAD 2019 64 BITS:

http://downloads.totalcad.com.br/ZWCAD_2019_NLMTS_Win_64bit.exe

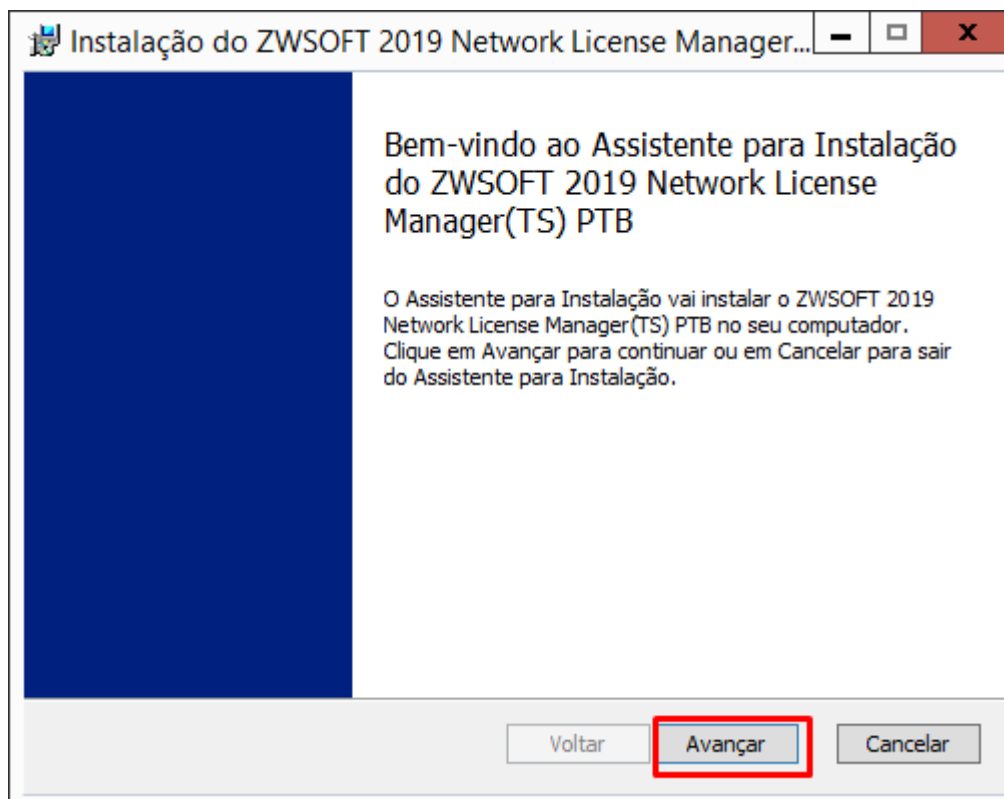
1- Clique no ícone gerado e execute o mesmo



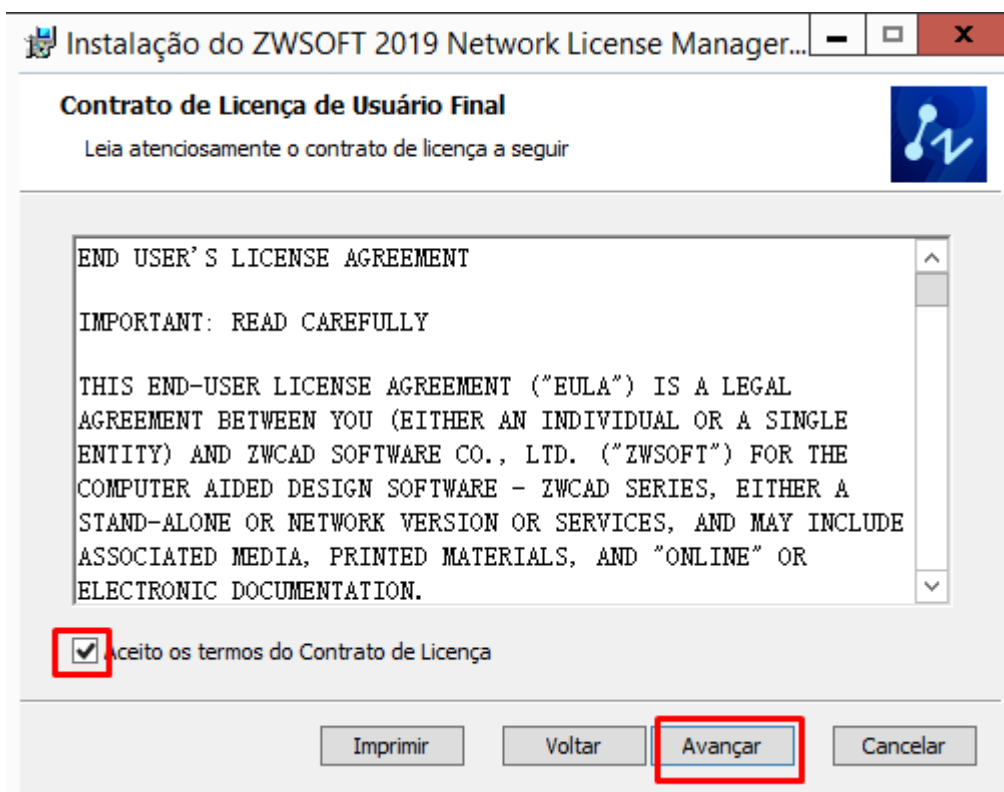
2- Selecione o idioma



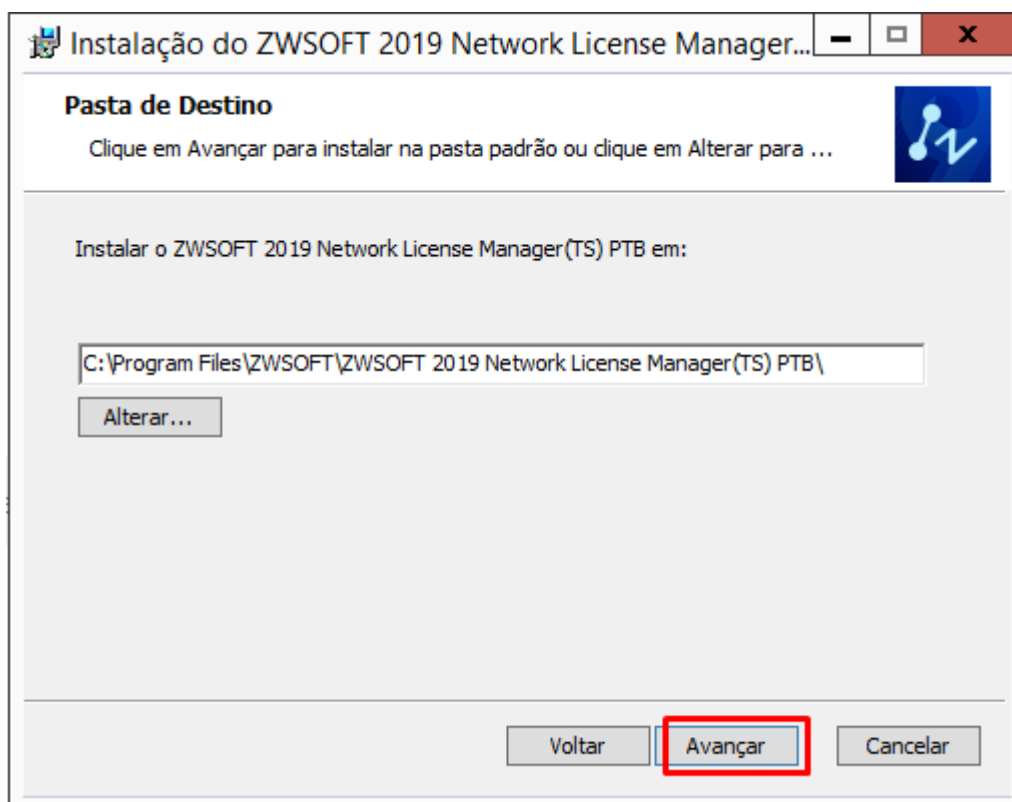
3-Clique na opção “Avançar”:



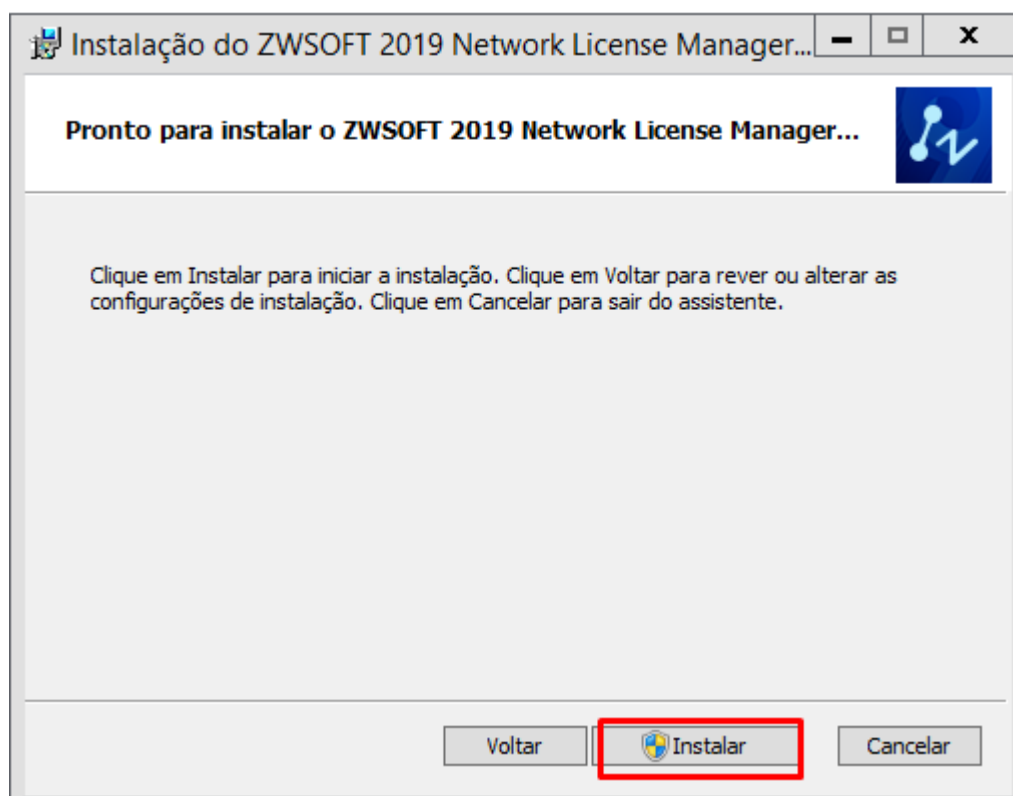
4- Aceite os termos de uso e clique em “avançar”



5- Selecione a pasta de arquivo origem e avance

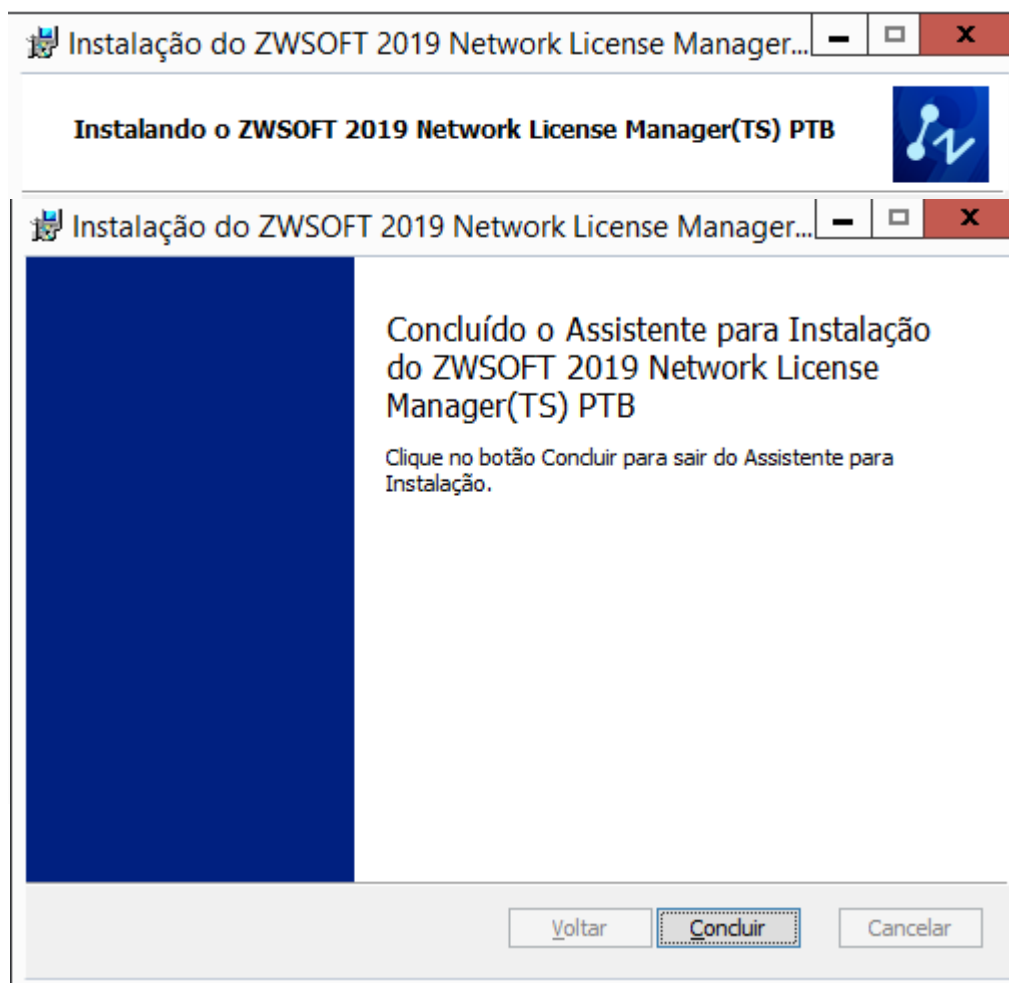


6- Clique em "instalar"

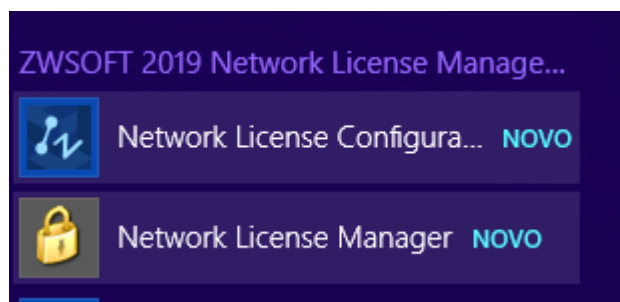


7- Aguarde o download

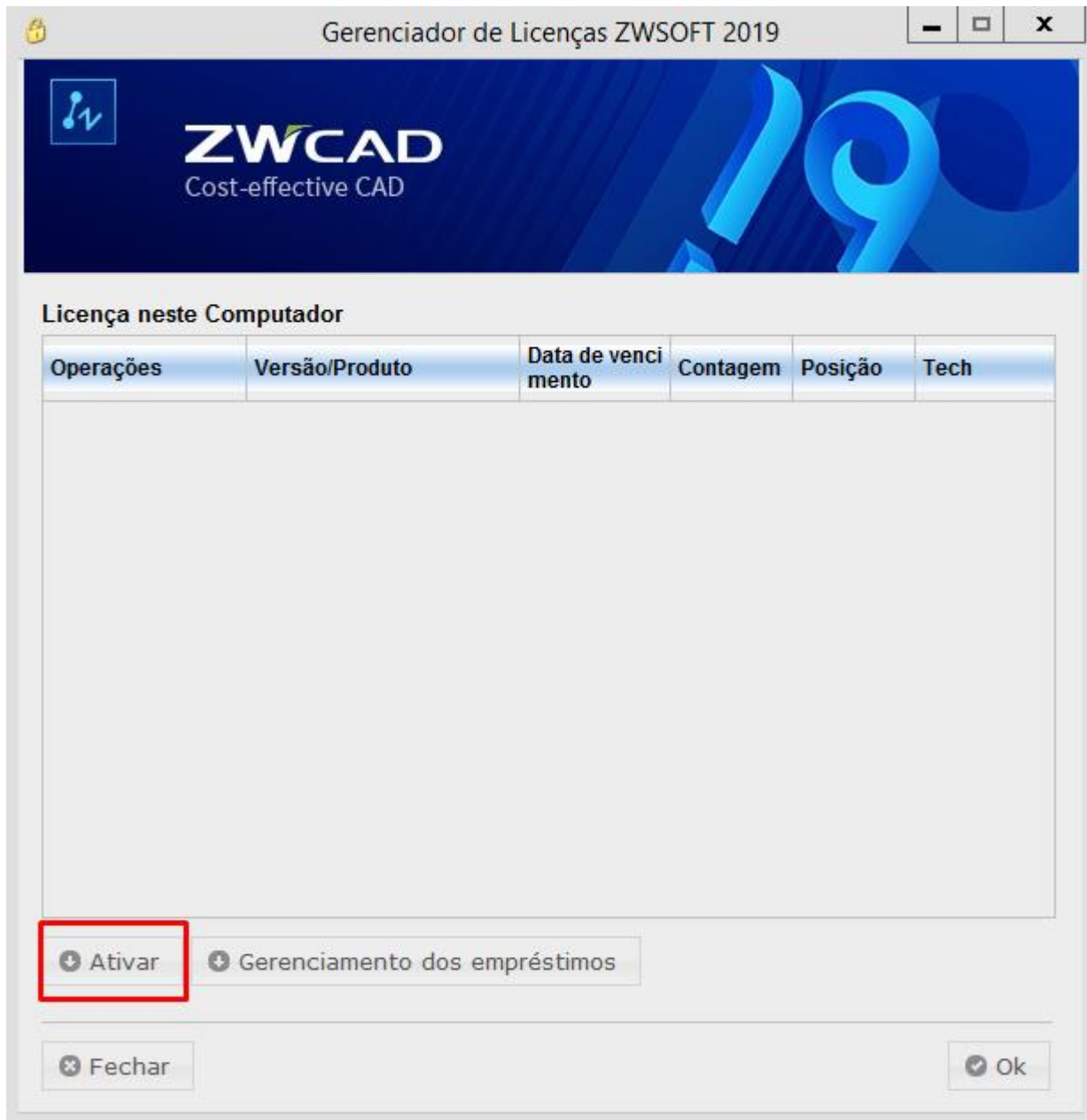
completo e conclua



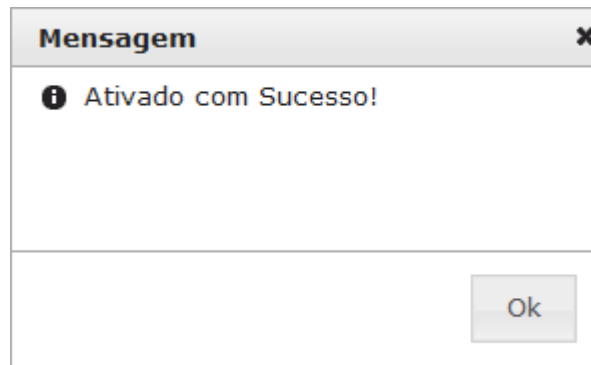
8- Irá baixar esses dois arquivos abaixo, abra os mesmo simultaneamente



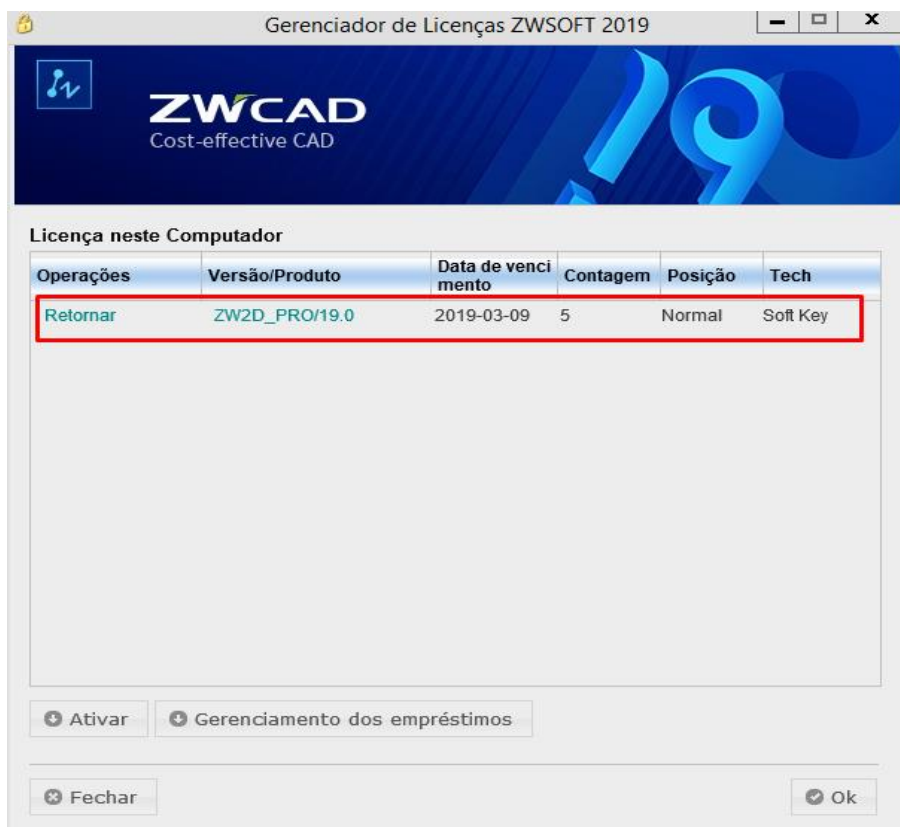
9- No ícone do Network Manager clique em “ativar licença”



10- Insira todos os dados com fome solicitado e clique em verificar

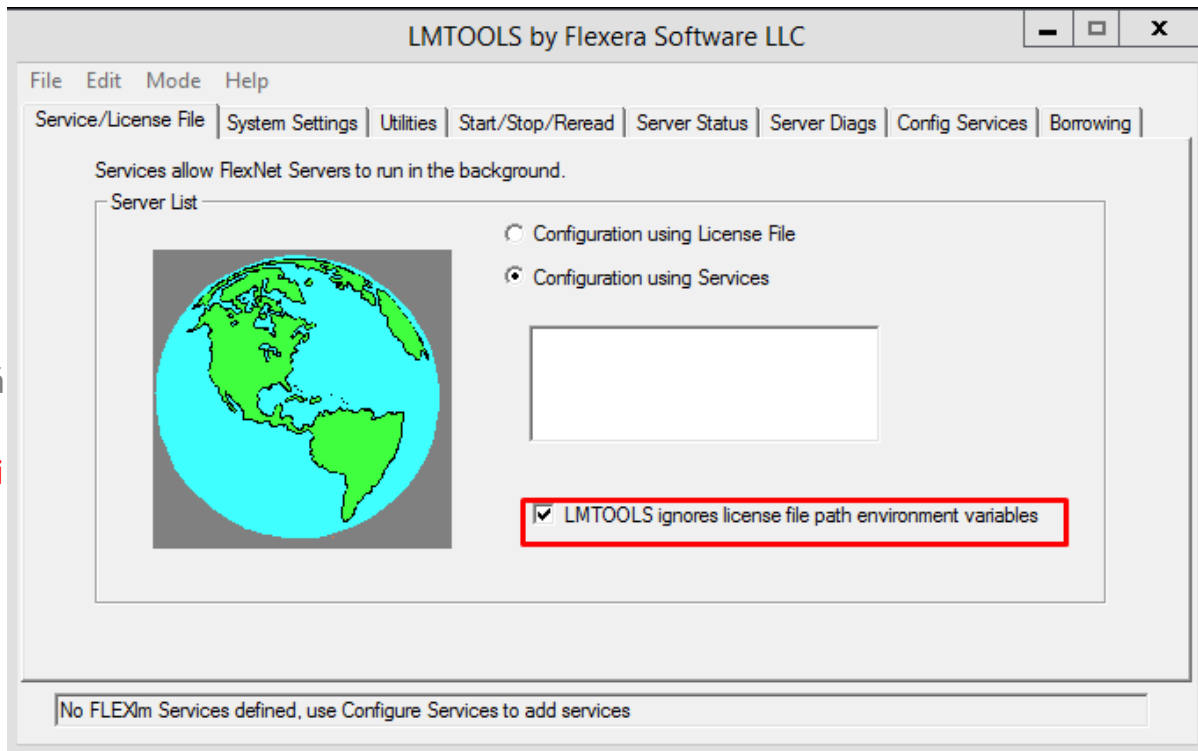


12- Sua licença aparecerá conforme imagem abaixo

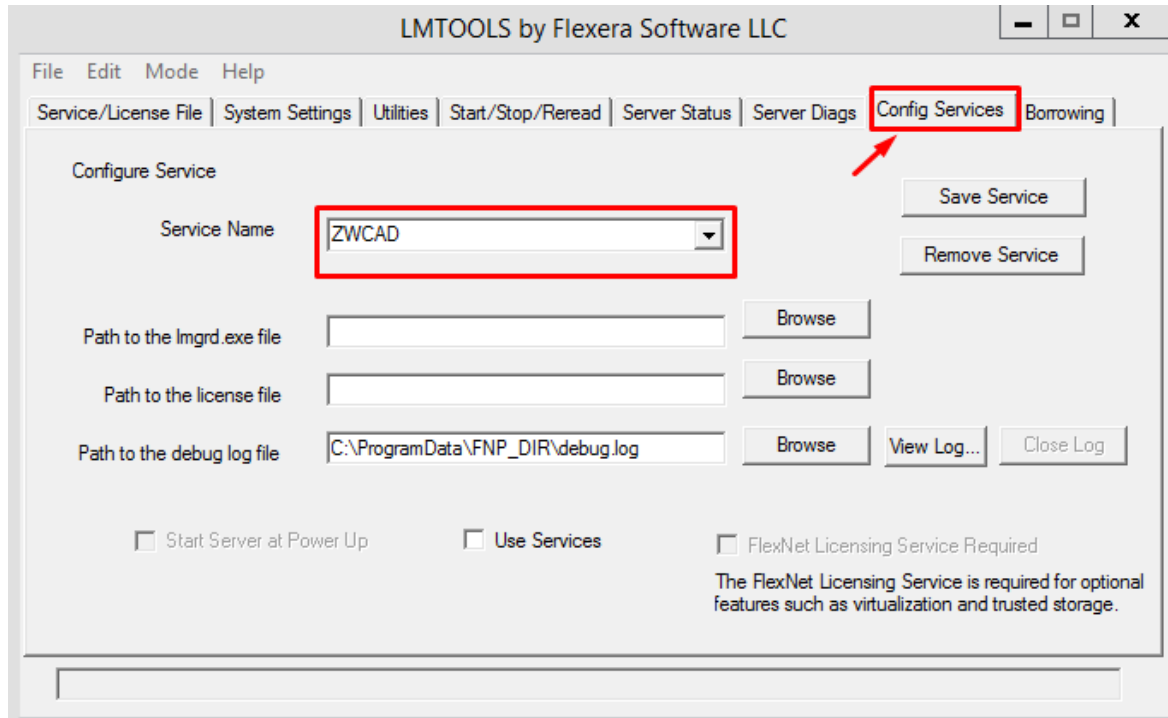


13- Em seguida clique no Network Configures e tique conforme imagem abaixo

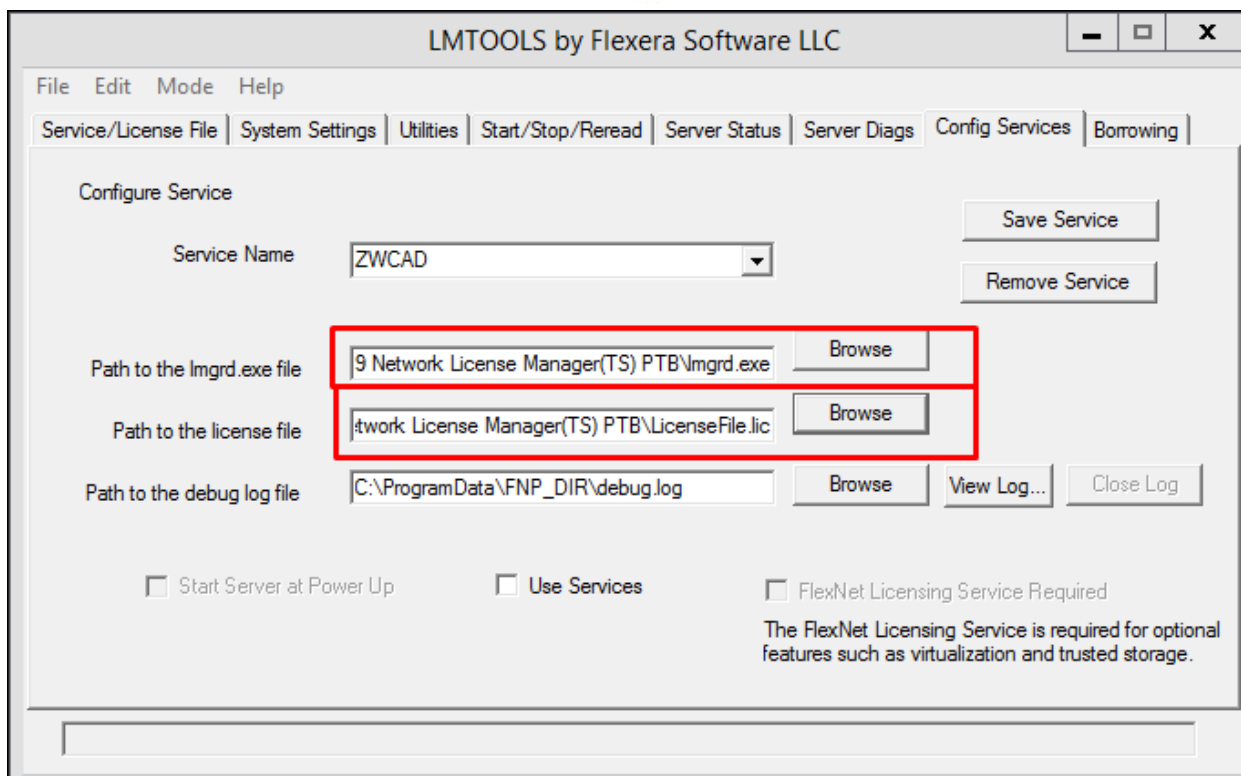
14- Vá em “Configuring Service” e mude o Service



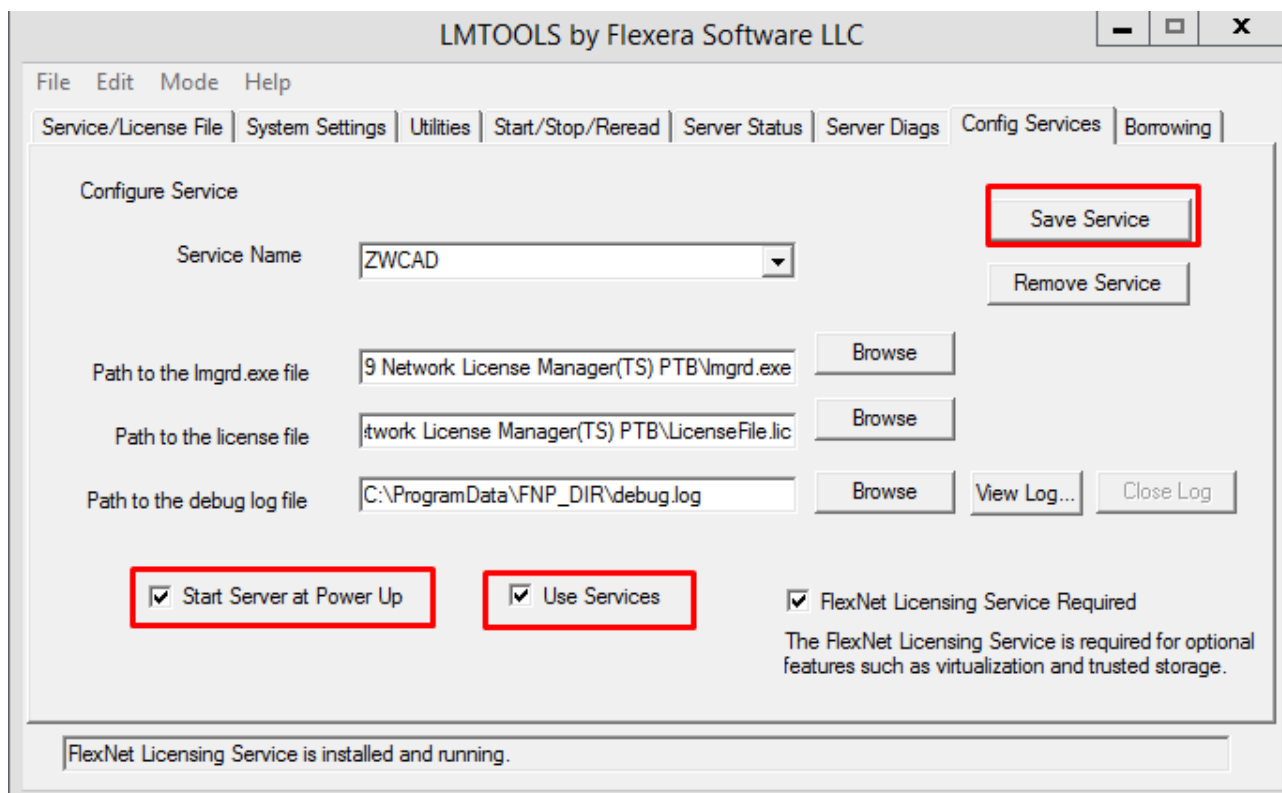
e Name para “ZWCAD 2019”

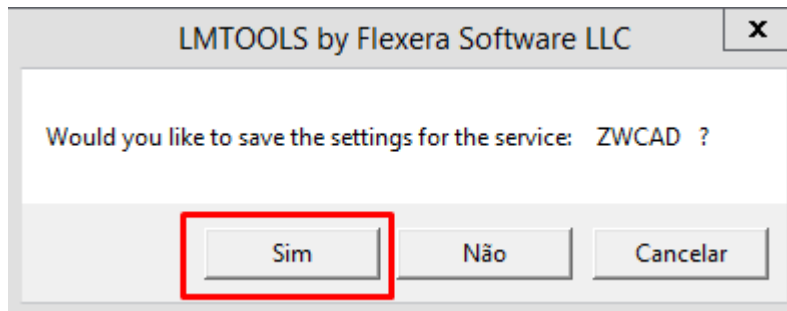


15- Em seguida carregue os arquivos solicitados (Imgrd e License File – a parta já abre aonde os arquivos estão)

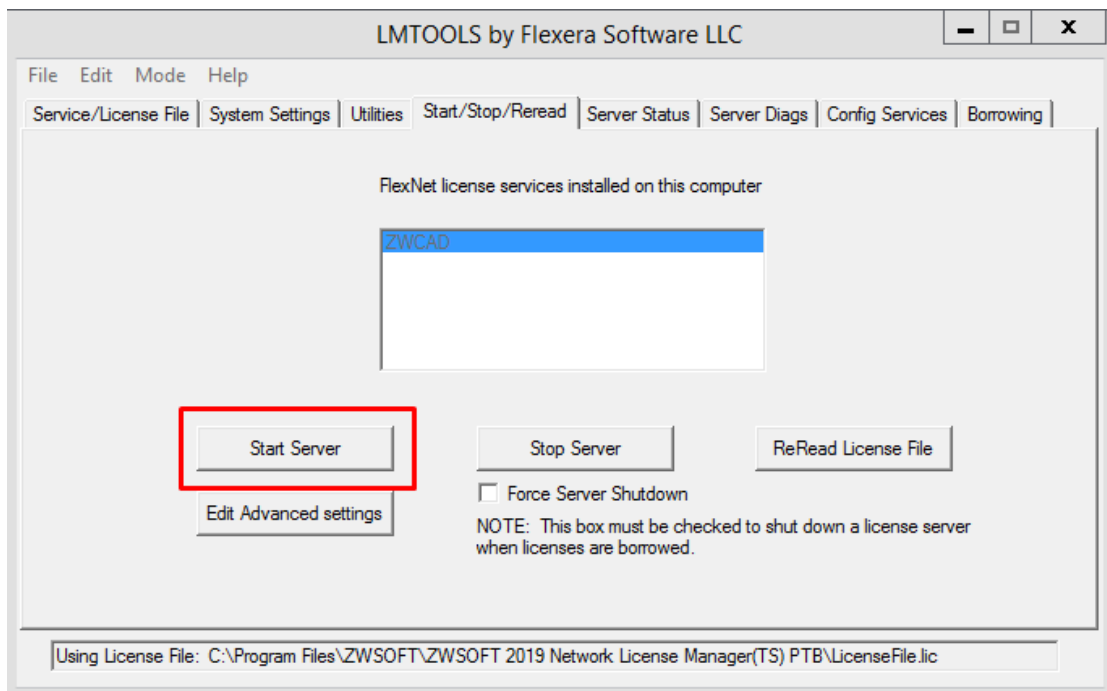


16- Selecione as opções abaixo e salve

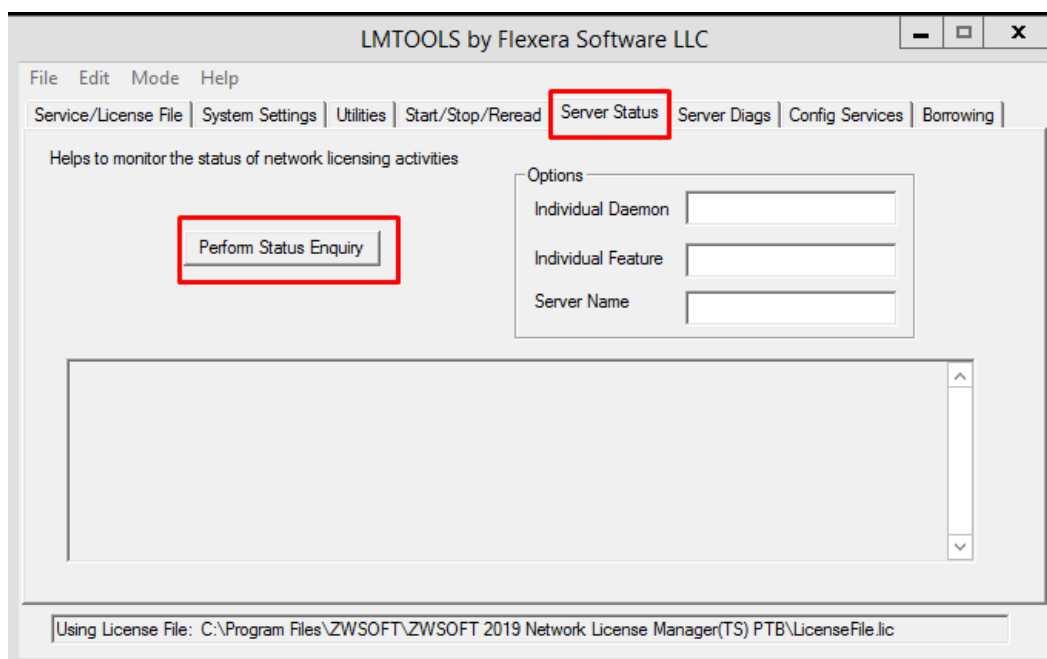




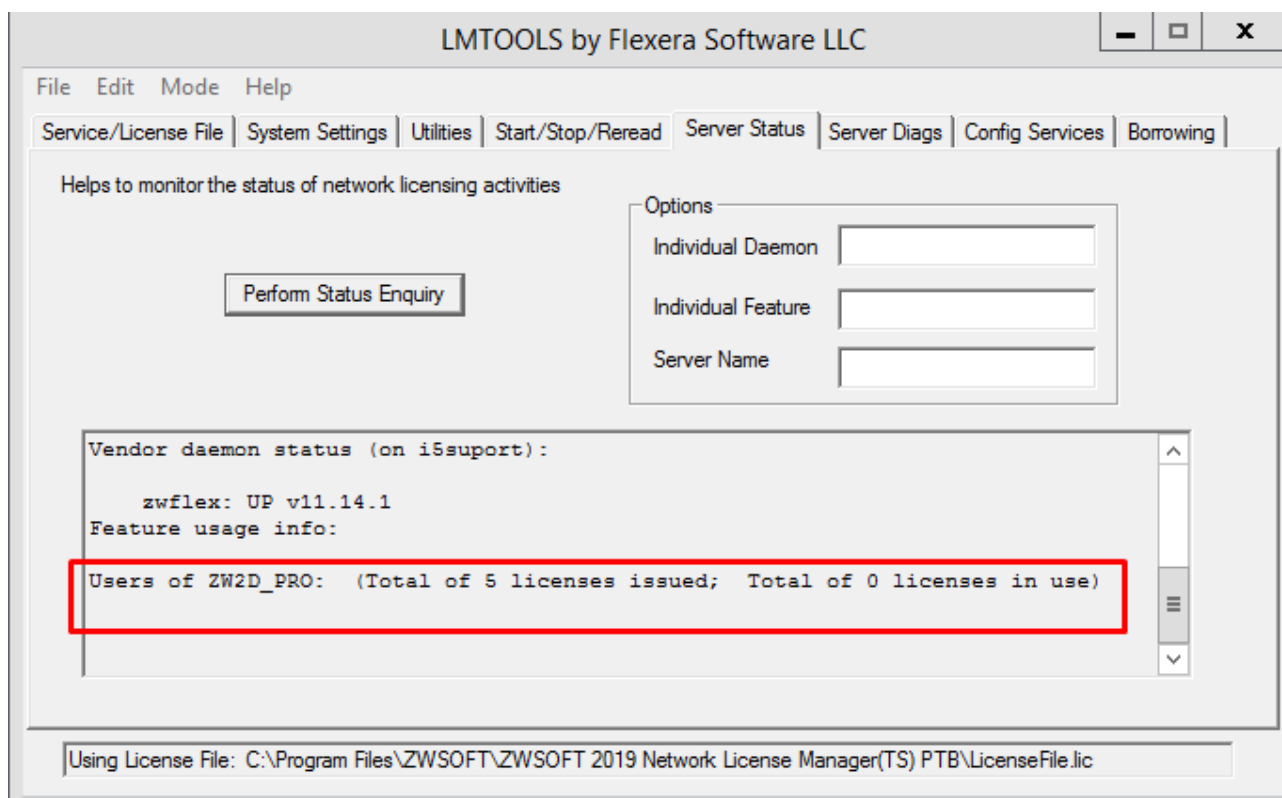
17- Vá na aba Star/ Stop/ Reread e clique em “start server”



18- Em seguida vá na aba Server Status e clique em “Performe Status Enquiry”



19- Aqui mostrará o numero de licenças correspondentes a sua licença e total que está em uso.



totalCAD®

SOFTWARES TÉCNICOS

Pronto! Seu gerenciador está instalado e ativado pronto para uso!